

\*LOISIRS ET CULTURE DE NOISY/ECOLE

TROIS PIGNONS 12 KM

12000 Mètres

## **Rapport Complet Organisateur**

**Votre partenaire Informatique**

AOCHS Sud Essonne

Véronique Dalet 01.64.99.32.69  
[aochssudessonne@yahoo.fr](mailto:aochssudessonne@yahoo.fr)

**Course réalisée avec le logiciel**

© ROADWIN 1992-2010  
Version : V10.12.22

(01).60.68.14.15  
<http://pagesperso-orange.fr/jpbeaudeq>

\*LOISIRS ET CULTURE DE NOISY/ECOLE

TROIS PIGNONS 12 KM

12000 Mètres

## **Liste des Inscrits**

### **Votre partenaire Informatique**

AOCHS Sud Essonne

Véronique Dalet 01.64.99.32.69  
[aohssudessonne@yahoo.fr](mailto:aohssudessonne@yahoo.fr)

### **Course réalisée avec le logiciel**

© ROADWIN 1992-2010  
Version : V10.12.22

(01).60.68.14.15  
<http://pagesperso-orange.fr/jpbeaudeq>

Liste des coureurs Inscrits -CAT=\* -LIC=\* -CLU=\*

Page : 1

Dossard	Cd	Licence	Nom Prénom	* Sex	Nai	Cat	Club	Ligue	Nat
85			PATERNOTTE CLAIRE	F	56	V2F	NL	/	
115			DESCHAMPS ANTOINE	M	95	CAM	NL	/	
236			BLANZAT MATHILDE	F	86	SEF	NL	/	
501		FFTRI	POLENNE GWENDOLYNE	F	80	SEF	TRI-AVENTURE	/	
502		FFTRI	POULIN LUDIVINE	F	82	SEF	TRI-AVENTURE	/	
503			SUEUR JEROME	M	72	V1M	NL	/	
504			FLEURY STEPHANE	M	77	SEM	COURIR A DOL	/	
505			LABRANA WILLIAM	M	74	SEM	NL	/	
506			FRESNEAU MARIANNE	F	67	V1F	NL	/	
507			PERSE NICOLAS	M	94	JUM	NL	/	
508			PERSE BENOIT	M	64	V1M	NL	/	
509			BERNARD MARC	M	67	V1M	NL	/	
510			VALLET VALERIE	F	67	V1F	NL	/	
511			MAYRAND LIONEL	M	65	V1M	NL	/	
512			BOUCHOT ALAIN	M	50	V3M	NL	/	
513			RAPILLARD JEROME	M	74	SEM	NL	/	
514			FAUCHER ELSA	F	87	SEF	SNECMA SSV	/	
515			STUPNICKI CHRISTOPHE	M	77	SEM	NL	/	
516		T174363	ARANDA MANUELA	* F	67	V1F	PASS RUNNING FFA	C-T/999999	
517			MOKEDDEM NASSERA	F	70	V1F	NL	/	
518			DELACOTTE CATHERINE	F	68	V1F	NL	/	
519			MONNIER ELODIE	F	86	SEF	NL	/	
520			PRIOUL ANTOINE	M	90	ESM	NL	/	
521		1291058	ERNEE PHILIPPE	* M	68	V1M	ELAN 91 (PALAISEAU)*	I-F/091032	
522			AZIMI ELISE	F	67	V1F	NL	/	
523			RAMEL LINDA	F	69	V1F	NL	/	
524			COLAS CHRISTELLE	F	71	V1F	NL	/	
525			DELMEE FRANCIS	M	66	V1M	NL	/	
526			RIBEIRO FARROCO MARIE PI	F	57	V2F	NL	/	
527			SANCHEZ MIKAEL	M	82	SEM	NL	/	
528			SOUBAYROL PATRICK	M	65	V1M	NL	/	
529		823881	VACHER CHRISTIAN	M	43	V3M	ASM ST-ETIENNE	/	
530		1407028	GONCALVES DEBORAH	F	73	SEF	ASM ST-ETIENNE	/	
531			DELION EVELYNE	F	56	V2F	NL	/	
532			SORNETTE FRANCIS	M	59	V2M	NL	/	
533		T174775	DECAESTEKER OLIVIER	* M	77	SEM	PASS RUNNING FFA	C-T/999999	
534			BEN AMOR NABIL	M	78	SEM	NL	/	
535			MOURY MORGAN	M	88	SEM	NL	/	
536			GARCIA PATRICK	M	63	V1M	NL	/	
537			HAMON ERWAN	M	67	V1M	NL	/	
539			SROKA DANIEL	M	62	V2M	LE GOELAND AIR FRANCE	/	
540			DARBON HERVE	M	69	V1M	NL	/	
541			LE BERRIGAUD SYLVAIN	M	80	SEM	NL	/	
542			RIBEIRO FARROCO NATHALIE	F	73	SEF	NL	/	
543			GUILLOT LE ROY KARINE	F	65	V1F	NL	/	
544		1247775	HOUZE JEROME	M	81	SEM	ASPTT AUXERRE	/	
545			DESCHAMPS ALAIN	M	64	V1M	NL	/	
546			CALOUX ANDRE-GEORGES	M	73	SEM	NL	/	
547			STOURME SANDRINE	F	67	V1F	NL	/	
548			LE BRIS ANNE	F	55	V2F	NL	/	
549			CHANTEMARGUE JULIEN	M	79	SEM	NL	/	
550			PREGENT FRANCOIS	M	60	V2M	NL	/	
553			FLUTEAUX ROGER	M	67	V1M	NL	/	
554			RICHARD CORINE	F	74	SEF	NL	/	
555			BEGARDS ELODIE	F	76	SEF	NL	/	
556			PEIGNE MARC	M	50	V3M	NL	/	
557			BRUNET LAURENT	M	67	V1M	NL	/	
558			BOUILLAGUET RAPHAEL	M	77	SEM	NL	/	
559			GARNIER CAROLINE	F	77	SEF	NL	/	
560		1402810	CAILLAT BLANDINE	* F	72	V1F	VAUX LE PENIL ATHLETISME	I-F/077032	
561		1028121	FLEURY ISABELLE	* F	67	V1F	VAUX LE PENIL ATHLETISME	I-F/077032	
562		1428288	MEUNIER MICHELE	* F	61	V2F	VAUX LE PENIL ATHLETISME	I-F/077032	
563		352563	WALBROU JEROME	* M	80	SEM	VAUX LE PENIL ATHLETISME	I-F/077032	
564		FFTRI	HUMEAU NICOLAS	M	67	V1M	ANSA NEMOURS	/	
565		FFTRI	MORILLON FRANCOIS	M	48	V3M	ANSA NEMOURS	/	
566			LEYSSENE VINCENT	M	55	V2M	RND ISSY	/	
567			KOSSOROTOFF MANOELLE	F	74	SEF	RND ISSY	/	
568		1233106	ROUMANE JEAN-FRANCOIS	M	73	SEM	ES SUCY-EN-BRIE	I-F/094007	
569			GAULT MARIE LISE	F	70	V1F	NL	/	
570			BERNARD CHRISTOPHE	M	64	V1M	NL	/	
571		1449569	BONNAMY STEPHAN	M	65	V1M	ST MICHEL SPORTS	I-F/091099	

Liste des coureurs Inscrits -CAT=\* -LIC=\* -CLU=\*

Page : 2

Dossard	Cd	Licence	Nom Prénom	* Sex	Nai	Cat	Club	Ligue	Nat
572		1069540	BODINIER MAURICETTE	F	57	V2F	ST MICHEL SPORTS	I-F/091099	
573		1076697	BOURGEOIS COLETTE	F	52	V3F	ST MICHEL SPORTS	I-F/091099	
574		1309021	LESONGEUR SYLVIANE	* F	65	V1F	ATHLETIC BRUNOY CLUB	I-F/091079	
575			TORELLI SERGE	M	65	V1M	SODERN	/	
576			GREGOIRE DIDIER	M	57	V2M	NL	/	
577		1177113	JEAN-JOSEPH MAUD	* F	77	SEF	USBO JOGGING	I-F/077130	
578			GREGOIRE MARIE PIERRE	F	58	V2F	FRONT RUNNERS PARIS	/	
579			DARBLAY SYLVIE	F	66	V1F	FRONT RUNNERS PARIS	/	
580			RONDEL YANNICH	M	67	V1M	NL	/	
581			BONY ESTELLE	F	72	V1F	NL	/	
582		1347311	HAMON LOIC	M	64	V1M	PARIS UC	I-F/075024	
583			LEROY CORINNE	F	65	V1F	NL	/	
584		1135429	SALLET SYLVAIN	* F	65	V1F	C. O. DU SUD DE L'ESSONN	I-F/091096	
585		1320587	ADAM MICHEL	M	52	V3M	SAINTE-GENEVIEVE SPORTS	I-F/091055	
586			LEGRAND MARTINE	F	52	V3F	NL	/	
587			FRANZON EVELYNE	F	60	V2F	NL	/	
588			JOUIN FRANCOIS	M	58	V2M	NL	/	
589		1221517	BARNA LOAN	F	68	V1F	FONTENAY TRESIGNY	I-F/077066	
590		1387751	BELEY FRANCIS	* M	65	V1M	FONTENAY TRESIGNY	I-F/077066	
591		1319444	BELEY HUONG	F	63	V1F	FONTENAY TRESIGNY	I-F/077066	
592		698924	BONNEL NATHALIE	F	67	V1F	FONTENAY TRESIGNY	I-F/077066	
593		545696	GUIDICELLI VIRGINIE	F	66	V1F	FONTENAY TRESIGNY	I-F/077066	
594		871721	GUILLOTIN CORINNE	F	66	V1F	FONTENAY TRESIGNY	I-F/077066	
595		1027490	ROUBERT NATHALIE	F	63	V1F	FONTENAY TRESIGNY	I-F/077066	
596		1097226	SIMONNOT FRANCK	M	67	V1M	FONTENAY TRESIGNY	I-F/077066	
597		811043	MAGNEAU JEAN-NOEL	M	49	V3M	AVENIR SAMOREAU	I-F/077052	
598		820128	CUGNY GERARD	M	54	V2M	AVENIR SAMOREAU	I-F/077052	
599		1323535	SALARD PHILIPPE	M	72	V1M	AVENIR SAMOREAU	I-F/077052	
600			GUIONIE MICHEL	M	60	V2M	MACADAM 77	/	
601			GUIONIE CLAUDE	F	57	V2F	MACADAM 77	/	
602		462856	MICHEL ISABELLE	F	77	SEF	ASP SENART ATHLETISME	I-F/077050	
603		697694	KERROUM VALERIE	F	67	V1F	ASP SENART ATHLETISME	I-F/077050	
604			LE COHU PATRICK	M	57	V2M	MACADAM 77	/	
605			GENEVET CHRISTINE	F	74	SEF	NL	/	
606			LEVASSEUR VIRGINIE	F	76	SEF	NL	/	
607		FFTRI	CHEVRIOT JEAN-PIERRE	M	48	V3M	AQUACYCLOPEDUS	/	
608			PAYEN JEAN-LUC	M	53	V2M	NL	/	
609			FOULQUIER SERGE	M	60	V2M	NL	/	
610			FOURAGE PASCAL	M	67	V1M	SAD MILLY LA FORET	/	
611			LLAMEDO MAXIMILIEN	M	44	V3M	SAD MILLY LA FORET	/	
612			BIRMA GUOMUNDSSON FANNEY	F	63	V1F	SAD MILLY LA FORET	/	
613			BAZIN GERARD	M	52	V3M	SAD MILLY LA FORET	/	
614			ALLAVOINE CHRISTINE	F	69	V1F	SAD MILLY LA FORET	/	
615			LOUIS-SDNEY VERONIQUE	F	69	V1F	NL	/	
616			GULLI PEPPINO	M	63	V1M	NL	/	
617		541336	CAREL DORIS	* F	46	V3F	USBO JOGGING	I-F/077130	
618			HUBERT MATTHIEU	M	84	SEM	NL	/	
619			MARCHAND GAEL	F	71	V1F	NL	/	
620			RUDICH LIONEL	M	69	V1M	SAD MILLY LA FORET	/	
621			FOURMENT GERARD	M	56	V2M	NL	/	
622		214645	GAIE BERNARD	* M	54	V2M	C. O. DU SUD DE L'ESSONN	I-F/091096	
623		1351524	CULERIER MURIELLE	* F	69	V1F	USBO JOGGING	I-F/077130	
624			GOUPILLEAU PHILIPPE	M	72	V1M	NL	/	
625		1400617	SANITAS PASCAL	M	62	V2M	PARIS UC	I-F/075024	
626			FERRAND JEAN	M	85	SEM	LINKBYNET	/	
627			LAUMAILLE SYLVAIN	M	84	SEM	LINKBYNET	/	
628			LABONNE MATTHIEU	M	79	SEM	LINKBYNET	/	
629		110306	DEBAIZE CHANTAL	F	54	V2F	SC CHOISY-LE-ROI	I-F/094020	
630			GRAVIER AURELIEN	M	82	SEM	LINKBYNET	/	
631			CHHAN ALEXANDRE	M	85	SEM	LINKBYNET	/	
632			LAMOUD KARIM	M	81	SEM	LINKBYNET	/	
633			BASTIEN BENOIT	M	84	SEM	LINKBYNET	/	
634			AISENBERG PATRICK	M	66	V1M	LINKBYNET	/	
635			BAUDARD ANTOINE	M	86	SEM	LINKBYNET	/	
636			DAVID JEAN-FRANCOIS	M	47	V3M	ORTEIL EN POINTES	/	
637			LE ROUX DAVID	M	72	V1M	NL	/	
638			MARCHI JEAN-PATRICE	M	64	V1M	NL	/	
639		806293	TEROL MYLENE	F	91	ESF	US MELUN	I-F/077028	
640			TEIXEIRA CHRISTOPHER	M	88	SEM	NL	/	
641		1129127	GOMIS CHRISTINE	F	65	V1F	LISSES AC	I-F/091038	
642			THIZON EMMANUEL	M	76	SEM	NL	/	

Liste des coureurs Inscrits -CAT=\* -LIC=\* -CLU=\*

Page : 3

Dossard	Cd	Licence	Nom Prénom	* SexNai	Cat	Club	Ligue	Nat
643			CHANUSSOT JEAN LUC	M52	V3M	BRESSE MARATHON	/	
646		1072456	PERARD SERGE	M61	V2M	ELAN 91 (PALAISEAU)*	I-F/091032	
650		1377333	ADELL SERGE	* M57	V2M	AS NANDY ATHLETISME	I-F/077065	
651		1060241	LAGRANGE PHILIPPE	* M67	V1M	AS NANDY ATHLETISME	I-F/077065	
652		848130	LAVANANT PHILIPPE	* M62	V2M	AS NANDY ATHLETISME	I-F/077065	
653			MOUSSU MARINETTE	F58	V2F	NL	/	
654			DROUET DE LA THIBAUDERIE	F71	V1F	NL	/	
655			BOUMEDIENE ABDELHAFID	M56	V2M	NL	/	
656		1117173	BACHON MONIQUE	* F44	V3F	COURIR	I-F/077099	
657		1085524	CHONVILLE LENAÏ	* F57	V2F	COURIR	I-F/077099	
658		1377898	MIGNOT MAUD	* F77	SEF	COURIR	I-F/077099	
659			BROUARD PIERRE	M82	SEM	NL	/	
660			DUMAS VALERIE	F68	V1F	NL	/	
661			GUIBAL RAPHAËLLE	F71	V1F	ORTEIL EN POINTES	/	
662			POINSSOT CELINE	F74	SEF	NL	/	
663			LE DEVEHAT FRANCOISE	F60	V2F	NL	/	
664			ANDRE CECILE	F69	V1F	NL	/	
665			ANQUETIL MAUD	F74	SEF	NL	/	
666			CARDON ISABELLE	F49	V3F	RUNNING	/	
667			DIAS PAOLO	M73	SEM	NL	/	
668			DIAS DELPHINE	F74	SEF	NL	/	
669			PIMENTA DANIEL	M75	SEM	NL	/	
670			TERRIER MICHEL	M51	V3M	NL	/	
671			COULEAUD PAUL	M93	JUM	NL	/	
672			COULEAUD GILLES	M62	V2M	NL	/	
673		FFTRI	MAZOYER FRANK	M77	SEM	AQUACYCLOPEDUS	/	
674			CASTEX KARINE	F78	SEF	NL	/	
675			MEIGNEN CLAUDINE	F59	V2F	NL	/	
676			DODARD CHANTAL	F56	V2F	AS-ALTIS-TOPPAN	/	
677		1001604	JOURDAIN FABRICE	M69	V1M	CS MEAUX	I-F/077013	
678		1025646	GUILLET LAURENT	M74	SEM	CS MEAUX	I-F/077013	
679		275826	SCHUCK CLAUDINE	F55	V2F	CS MEAUX	I-F/077013	
680			GENOÛT ANDRÉE	F51	V3F	CS MEAUX	I-F/077013	
681		690546	CHARLET DAVID	M81	SEM	CS MEAUX	I-F/077013	
682		731694	SELLIER BRUNO	M58	V2M	CS MEAUX	I-F/077013	
683		946871	LECOINTRE PASCAL	M66	V1M	CS MEAUX	I-F/077013	
684		224222	DELEPINE SYLVAIN	M72	V1M	AS ROCHETTE DAMMARIE LES	I-F/077115	
685		538218	DESFORGES THIERRY	M61	V2M	AS ROCHETTE DAMMARIE LES	I-F/077115	
686		741576	CORON XAVIER	M77	SEM	AS ROCHETTE DAMMARIE LES	I-F/077115	
687			VALET CHRISTOPHE	M66	V1M	SILEC CABLE	/	
688			MAMAR HABIB	M81	SEM	SILEC CABLE	/	
689			GODU LAURENT	M69	V1M	SILEC CABLE	/	
690		1452905	ACHBARI MIMOUN	M75	SEM	CS MONTEREAU	I-F/077014	
691		1112007	MARCONI LAURENCE	* F62	V2F	BUSSY RUNNING	I-F/077137	
692		388924	CASTILAN FLORENCE	* F61	V2F	BUSSY RUNNING	I-F/077137	
693		500789	AMARY FRANCOISE	* F54	V2F	US ROISSY EN BRIE	I-F/077119	
694		1218866	GOSSET FRANCOISE	F56	V2F	US ROISSY EN BRIE	I-F/077119	
695		500269	BIRIEN PATRICK	M55	V2M	US ROISSY EN BRIE	I-F/077119	
696		500788	AMARY JEAN-MARIE	M40	V4M	US ROISSY EN BRIE	I-F/077119	
697			BRIDOUX CORINNE	F64	V1F	US ROISSY EN BRIE	I-F/077119	
698		1329309	KENNEL DIDIER	* M61	V2M	US ROISSY EN BRIE	I-F/077119	
699		1026226	PERA FREDERIC	* M60	V2M	LE MEE SP. ATHLETISME	I-F/077068	
700		1370019	YOUNOUS ABDELLAH	* M70	V1M	LE MEE SP. ATHLETISME	I-F/077068	
701		948070	GOBILLOT NELLY	* F49	V3F	LE MEE SP. ATHLETISME	I-F/077068	
702		1322615	BECEL ISABELLE	* F65	V1F	LE MEE SP. ATHLETISME	I-F/077068	
703		534765	LAPORTE JEAN-DENIS	* M48	V3M	LE MEE SP. ATHLETISME	I-F/077068	
704		489982	VEILLEROBE MARTINE	* F49	V3F	LE MEE SP. ATHLETISME	I-F/077068	
705		1024700	GEORGES DOMINIQUE	* M52	V3M	LE MEE SP. ATHLETISME	I-F/077068	
706			MENEZ JOEL	M65	V1M	RCEV 77	/	
707			MENEZ ELIOTT	M92	ESM	RCEV 77	/	
708			LOUIS SYLVESTRE	M77	SEM	NL	/	
709		FFTRI	GUILLOT PIERRE-YVES	M83	SEM	LA ROCHETTE USPA77	/	
710		1054015	PAVAO JAIR	M53	V2M	LES FOULEES BREUILLETOIS	I-F/091128	
711			BACQUE FABIENNE	F69	V1F	ORTEIL EN POINTES	/	
712			BACQUE JEAN-MICHEL	F69	V1M	ORTEIL EN POINTES	/	
713			BOULET KARINE	F73	SEF	NL	/	
714			DE MEULE MEESTER ARNAUD	M64	V1M	NL	/	
715			BELLEGUIC JOEL	M62	V2M	NL	/	
716			PATOUT MURIELLE	F77	SEF	NL	/	
717			WILLEM DENIS	M51	V3M	LES MORDUS A2R	/	
718			DUREAU GAËLLE	F76	SEF	LES MORDUS A2R	/	

Liste des coureurs Inscrits -CAT=\* -LIC=\* -CLU=\*

Page : 4

Dossard	Cd	Licence	Nom Prénom	* Sex	Nai	Cat	Club	Ligue	Nat
719			ANRIGO DOMINIQUE	F	60	V2F	LES MORDUS A2R	/	
720		803735	FRISSON THIERRY	M	66	V1M	COULOMMIERS BRIE ATHLETI	I-F/077123	
721		450539	PACIORA CLAUDINE	F	58	V2F	COULOMMIERS BRIE ATHLETI	I-F/077123	
722		483664	LESAGE YANN	M	74	SEM	US NEMOURS ST PIERRE ATH	I-F/077118	
723		899973	TILLOU NOEL	M	58	V2M	US NEMOURS ST PIERRE ATH	I-F/077118	
724			SCHMITT SYLVAIN	M	65	V1M	NL	/	
725		597177	BONVALLET GILLES	M	70	V1M	US NEMOURS ST PIERRE ATH	I-F/077118	
726			ROUSSEAU ERIC	M	63	V1M	NL	/	
727		FFTRI	ROBERT ANTHONY	M	84	SEM	USPA 77	/	
728			CARST LAURENT	M	68	V1M	NL	/	
729		FFTRI	BOUDIER LAURENT	M	69	V1M	TRI AVENTURE	/	
730			BERTAUCHE NATHALIE	F	63	V1F	NL	/	
731			BRESSON SYLVIE	F	60	V2F	NL	/	
732			PRIGENT ISABELLE	F	64	V1F	NL	/	
733			PITON GREGORY	M	90	ESM	NL	/	
734			SOUBIE LIONEL	M	71	V1M	NL	/	
735		NL	CHZVALLIER EUGENIE	F	77	SEF	NL	/	
736			RACINET JEAN LUC	M	65	V1M	NL	/	
737			BAUDOIN NADINE	F	65	V1F	NL	/	
738		754685	GOUPIL STEPHANE	M	61	V2M	JOGGING MELUN VAL-DE-SEI	I-F/077128	FRA
739			BAPTISTE HELENA	F	74	SEF	NL	/	
740			PERRIN CHRISTOPHE	M	72	V1M	NL	/	
741		1265583	LAVOT SOIZIC	F	78	SEF	SAINTE-GENEVIEVE SPORTS	I-F/091055	FRA
742			MORE GERARD	M	45	V3M	POPOROAC	/	
743		FFTRI	DUFOUR WILLIAM	M	74	SEM	TRI AVENTURE FONTAINEBLE	/	
744			CHEKOUR FARID	M	74	SEM	NL	/	
745		NL	LANG LAURENT	M	62	V2M	NL	/	
746		FFTRI	DUPOIRIEUX FRANCIS	M	56	V2M	US PALAISEAU TRIATHLON	/	
747		1264041	MANGIONE ALINE	F	85	SEF	CS PROVINS ATHLETISME	I-F/077015	FRA
748			BRAZILLIER DANIEL	M	49	V3M	NL	/	
749			LIGER JONATHAN	M	80	SEM	NL	/	
750			VIADÉ CEDRIC	M	73	SEM	NL	/	
751			HIESSE ETIENNE	M	92	ESM	NL	/	
752		1399462	CONTAMINE CECILE	F	74	SEF	AS MARCOUSSIS	I-F/091081	FRA
753		230566	PERROLLAZ DOMINIQUE	M	57	V2M	AS ALTIS-TOPPAN	I-F/091074	FRA
754		230428	BOUVRY MICHEL	M	56	V2M	COULOMMIERS BRIE ATHLETI	I-F/077123	FRA
755		721866	NUNES ARTHUR	M	48	V3M	ELAN 91 (PALAISEAU)*	I-F/091032	POR
756			PIEDNOIR MARIE-LAURE	F	79	SEF	NL	/	
757			AUDO REGIS	M		SEM	NL	/	
758			PICHAT PATRICK	M	70	V1M	NL	/	
759		1435559	PINEAU MURIELLE	F	65	V1F	ESSONNE ATHLETIC*	I-F/091097	FRA
760		FFTRI	RODRGUES CHRISTIAN	M	71	V1M	TRI-AVENTURE	/	
761			FILLASTRE ROBIN	M	96	CAM	NL	/	
762		803962	FILLASTRE LAURENT	M	69	V1M	SC DRAVEIL	I-F/091082	FRA
763		1370003	LAURET JEAN-CLAUDE	M	66	V1M	ATHLE SUD 77*	I-F/077111	FRA
764			LORENZO VERONIQUE	F	58	V2F	NL	/	
765			DROUARD REMI	M	60	V2M	NL	/	
766		878457	CANARD CHRISTOPHE	M	61	V2M	COULOMMIERS BRIE ATHLETI	I-F/077123	FRA
767		443177	DILIS LIONEL	M	59	V2M	COULOMMIERS BRIE ATHLETI	I-F/077123	FRA
768			PHILIZOT STEPHANE	M	73	SEM	NL	/	
769			ROUX DANIEL	M	61	V2M	NL	/	
770			LLORCA PHILIPPE	M	62	V2M	NL	/	
771			MONTEREAU FRANCOIS	M	78	SEM	NL	/	
772		1282587	BILLARD VINCENT	M	69	V1M	US NEMOURS ST PIERRE ATH	I-F/077118	FRA
773		864469	FRANCOIS JEAN-MARIE	M	67	V1M	ATHLE SUD 77*	I-F/077111	FRA
774		FFTRI	VIDAL CYRIL	M	72	V1M	A.S. GIEN TRIATHLON	/	
775			LE HEN JEAN-PIERRE	M	62	V2M	TEAM TRAIL EXPLORER	/	
776			ALI HESMI	M	52	V3M	NL	/	
777			ALI ROMAIN	M	77	SEM	NL	/	
778			LHUISSIER DAVID	M	71	V1M	TEAM TRAIL EXPLORER	/	
779			MAENZA LAURENT	M	78	SEM	TEAM TRAIL EXPLORER	/	
780			PEZZI ANNE	F	57	V2F	NL	/	
781			CASTANHO JEAN-CLAUDE	M	64	V1M	TEAM TRAIL EXPLORER	/	
782			JOB JACKY	M	49	V3M	VCS	/	
783			GERMAIN YANN	M	78	SEM	NL	/	
784			VIDAL FABRICE	M	70	V1M	NL	/	
785			JOUEN GAETAN	M	74	SEM	NL	/	
786			GAILLARD GILLES	M	74	SEM	NL	/	
787		1156598	CHEVOT REGIS	M	72	V1M	ES MONTGERON	I-F/091012	FRA
788			TROHEL GILDA	M	69	V1M	CROSSING CLUB MENNECY	/	
789			RUTIL JEAN-LUC	M	67	V1M	NL	/	

Liste des coureurs Inscrits -CAT=\* -LIC=\* -CLU=\*

Page : 5

Dossard	Cd	Licence	Nom Prénom	* SexNai	Cat	Club	Ligue	Nat
790			MIMISINI BERNARD	M51	V3M	NL	/	
791			RUTIL MARIE-HELENE	F72	V1F	NL	/	
792			JOSSA NATHALIE	F89	SEF	NL	/	
793			JOSSA CHRISTOPHE	M86	SEM	NL	/	
794		1219369	GUENNEC CHANTAL	F46	V3F	ATHLE SUD 77*	I-F/077111	FRA
795		831594	POSECAK ROGER	M39	V4M	VAUX LE PENIL ATHLETISME	I-F/077032	FRA
796		346163	MINCHE NADINE	* F53	V2F	J3 SPORTS AMILLY	CEN/045009	FRA
797			ALLEMAND JEAN-PIERRE	M61	V2M	AJT UDF	/	
798			MELET ANNIE	F62	V2F	NL	/	
799		FFTRI	GUILLOIN RODOLPHE	M73	SEM	TEAM TRIPASSION	/	
800			CLAUDE PASCALE	F62	V2F	NL	/	
801			COULOMB FABIEN	M91	ESM	NL	/	
802			ROUSSEAU CATHERINE	F62	V2F	NL	/	
803			COSTES BRUNO	M64	V1M	NL	/	
804			BARRE BRUNO	M59	V2M	NL	/	
805			ALI SYLVAIN	M78	SEM	NL	/	
806			SYTY-ALI ANNE-SOPHIE	F86	SEF	NL	/	
807			DE OLIVEIRA PAULO	M75	SEM	NL	/	
808			CANDY CHANTAL	F63	V1F	NL	/	
809		1422574	MARTEAU ESTELLE	F71	V1F	ATHLE SUD 77*	I-F/077111	FRA
810			JULLY PATRICK	M57	V2M	NL	/	
811			JULLY BENOIT	M85	SEM	NL	/	
812			CHABOZY PATRICK	M49	V3M	NL	/	
813		FFTRI	BOUCHERIE CAROLINE	F64	V1F	TRI AVENTURE	/	
814			DUFFY FRANCOIS	M75	SEM	NL	/	
815			GUIDO FRANCESCO	M53	V2M	NL	/	
816			MATEO CHRISTOPHE	M66	V1M	NL	/	
817		310226	WEISS JEAN-LUC	M58	V2M	AS ALTIS-TOPPAN	I-F/091074	FRA
818			VION JEROME	M76	SEM	NL	/	
819			HELYE JEAN-FRANCOIS	M79	SEM	NL	/	
820			DE KINT THIERRY	M79	SEM	NL	/	
821			GRAUER-GURIB CATHY	F62	V2F	NL	/	
822			DELALANDE JULIEN	M80	SEM	HANDISPORT	/	
823			LELOUP PASCAL	M58	V2M	NL	/	
824			MOULIN AUDE	F84	SEF	HANDISPORT	/	
825			LELOUP VICTOR	M91	ESM	NL	/	
826			JACQUIN DANIEL	M58	V2M	NL	/	
827			MATTEI THIERRY	M66	V1M	NL	/	
828			BOISNEAU SANDRA	F67	V1F	NL	/	
829			REINE PHILIPPE	M71	V1M	NL	/	
830			REINE EMMANUELLE	F79	SEF	NL	/	
831			BELL NAOMI	F85	SEF	NL	/	
832		985081	BEAUVARGER MARC	M62	V2M	VAL D'ORGE ATHLETIC	I-F/091068	FRA
833			BLAIN REMY	M67	V1M	NL	/	
834		937907	FRONTIL MARC	M81	SEM	CS BRETIGNY-SUR-ORGE	I-F/091009	FRA
835			LEBRUN ERWAN	M72	V1M	NL	/	
836			GUINOISEAU LOIC	M80	SEM	NL	/	
837			POSECAK PHILIPPE	M64	V1M	NL	/	
838		FFTRI	NOBILET LAURENT	M68	V1M	USRPPCA	/	
839			RODES JEAN-JACQUES	M56	V2M	NL	/	
840			ROBERT CHRISTIAN	M56	V2M	NL	/	
841		FFTRI	TOUSSAINT PHILIPPE	M54	V2M	SENS TRIATHLON	/	
842			LE QUELLEC GWENDAL	M73	SEM	NL	/	
843			BIESBROUCK GUILLAUME	M86	SEM	NL	/	
844			GALLI AURORE	F69	V1F	NL	/	
845			ROMAN ETIENNE	M70	V1M	NL	/	
846			CHARPY SYLVAIN	M65	V1M	NL	/	
847			CHARPY FABIEN	M65	V1M	NL	/	
848			DERRIEN ANNICK	F60	V2F	NL	/	
849			SIDAHMED MENAD	M53	V2M	NL	/	
850			SIDAHMED HELOISE	F54	V2F	NL	/	
851			FRANCOIS DAVID	M68	V1M	NL	/	
852			CATANESE VINCENT	M58	V2M	NL	/	
853			RINGUEDE JOELLE	F59	V2F	NL	/	
854			RINGUEDE CHRISTIAN	M57	V2M	NL	/	
855			MERAR AKLI	M66	V1M	NL	/	
856		304161	ROUGERIE CORINNE	F69	V1F	C. O. DU SUD DE L'ESSONN	I-F/091096	FRA
857		FFTRI	FELICIAGGI ZOHRA	F64	V1F	ENVY EPINAY TRIATHLON	/	
858			DEBOUQ MAINE AGNES	F61	V2F	OPA MONTIGNY	/	
859			CASPER VINCENT	M62	V2M	NL	/	
860			MAINE ROXANE	F92	ESF	OPA MONTIGNY	/	

Liste des coureurs Inscrits -CAT=\* -LIC=\* -CLU=\*

Page : 6

Dossard	Cd	Licence	Nom Prénom	* Sex	Nai	Cat	Club	Ligue	Nat
861			VALLET JEAN MARIE		M70	V1M	NL	/	
862			WOJCIECHOWSKI FREDERIC		M75	SEM	NL	/	
863			FROUIN JOEL		M66	V1M	NL	/	
864			MILANDRE RENAUD		M68	V1M	NL	/	
865			SABATER CELINE		F82	SEF	MARSEILLE TRIATHLON	/	
866		1438715	SAMBUCHI PHILIPPE	*	M60	V2M	SA MONTROUGE PARIS 12	I-F/075026	FRA
867		511566	LE GOADEC YVES		M59	V2M	LISSES AC	I-F/091038	FRA
868			OLIIIVIER MARTINE		F49	V3F	ORTEIL EN POINTES	/	
869			WILLOCQUET BERTRAND		M59	V2M	NL	/	
870		FSGT	COUTEAULT NATHALIE		F64	V1F	ASVA	/	
871			SESTITO GILLES		M66	V1M	NL	/	
872			PRAT JEAN MARC		M56	V2M	NL	/	
873			BOUCANT VIRGINIE		F85	SEF	NL	/	
874			SESTITO NATHALIE		F70	V1F	NL	/	
875			CAUPIN VINCENT		M70	V1M	NL	/	
876			HOUSSIN MATHIEU		M74	SEM	NL	/	
877			MORILLON ODILE		F69	V1F	NL	/	
878			LEMAITRE THOMAS		M81	SEM	NL	/	
879			LOFFROY XAVIER		M87	SEM	NL	/	
880			LOFFROY LAURA		F85	SEF	NL	/	
881			BUNJEAN ADELIN		M95	CAM	NL	/	
882			KAMBOURIAN ALAIN		M74	SEM	NL	/	
883			MARTINEZ FRANCOIS		M64	V1M	NL	/	
884			ALLAIS OLIVIER		M72	V1M	NL	/	
885			MICHEL-PANICACCI VALERIE		F69	V1F	ELAN 91 (PALAISEAU)*	I-F/091032	
886		1072465	CRUVEILHER SABINE	*	F67	V1F	ELAN 91 (PALAISEAU)*	I-F/091032	FRA
887		1072461	CRUVEILHER MARTIAL	*	M68	V1M	ELAN 91 (PALAISEAU)*	I-F/091032	FRA

Total de la liste : 382



\*LOISIRS ET CULTURE DE NOISY/ECOLE

TROIS PIGNONS 12 KM

12000 Mètres

## **Classement Scratch**

### **Votre partenaire Informatique**

AOCHS Sud Essonne

Véronique Dalet 01.64.99.32.69  
[aochssudessonne@yahoo.fr](mailto:aochssudessonne@yahoo.fr)

### **Course réalisée avec le logiciel**

© ROADWIN 1992-2010  
Version : V10.12.22

(01).60.68.14.15  
<http://pagesperso-orange.fr/jpbeaudeq>

SCRATCH -CAT=\* -LIC=\* -CLU=\*

Page : 1

Plac	Nom Prénom	* Club	Temps	Km/h	Licence	Dos	Nat	Cat	Pcat
1	DELEPINE Sylvain	AS ROCHETTE DAMMARIE LES	00:40:47	17,65	224222	684		V1M	>>>1
2	LESAGE Yann	US NEMOURS ST PIERRE ATH	00:42:11	17,07	483664	722		SEM	>>>1
3	FRONTIL Marc	CS BRETIGNY-SUR-ORGE	00:43:07	16,70	937907	834	FRA	SEM	>> 2
4	FRANCOIS Jean-marie	ATHLE SUD 77*	00:43:15	16,65	864469	773	FRA	V1M	>> 2
5	LAURET Jean-claude	ATHLE SUD 77*	00:43:25	16,58	1370003	763	FRA	V1M	> 3
6	BEAUVERGER Marc	VAL D'ORGE ATHLETIC	00:45:18	15,89	985081	832	FRA	V2M	>>>1
7	LE BERRIGAUD Sylvain	NL	00:45:51	15,70		541		SEM	> 3
8	LEBRUN Erwan	NL	00:46:29	15,49		835		V1M	4
9	PAVAO Jair	LES FOULEES BREUILLETOIS	00:46:33	15,47	1054015	710		V2M	>> 2
10	GUILLOIN Rodolphe	TEAM TRIPASSION	00:46:50	15,37	FFTRI	799		SEM	4
11	GUILLET Laurent	CS MEAUX	00:47:12	15,25	1025646	678		SEM	5
12	BILLARD Vincent	US NEMOURS ST PIERRE ATH	00:47:46	15,07	1282587	772	FRA	V1M	5
13	FILLASTRE Laurent	SC DRAVEIL	00:47:59	15,01	803962	762	FRA	V1M	6
14	PIMENTA Daniel	NL	00:48:17	14,91		669		SEM	6
15	BROUARD Pierre	NL	00:48:20	14,90		659		SEM	7
16	CHARLET David	CS MEAUX	00:48:23	14,88	690546	681		SEM	8
17	PRAT JEAN Marc	NL	00:48:44	14,77		872		V2M	> 3
18	JOURDAIN Fabrice	CS MEAUX	00:48:46	14,76	1001604	677		V1M	7
19	LABRANA William	NL	00:48:50	14,74		505		SEM	9
20	GODU Laurent	SILEC CABLE	00:48:55	14,72		689		V1M	8
21	DUFOUR William	TRI AVENTURE FONTAINEBLE	00:48:59	14,70	FFTRI	743		SEM	10
22	DESFORGES Thierry	AS ROCHETTE DAMMARIE LES	00:49:07	14,66	538218	685		V2M	4
23	LHUISSIER David	TEAM TRAIL EXPLORER	00:49:11	14,64		778		V1M	9
24	HUMEAU Nicolas	ANSA NEMOURS	00:49:35	14,52	FFTRI	564		V1M	10
25	MORILLON Francois	ANSA NEMOURS	00:49:37	14,51	FFTRI	565		V3M	>>>1
26	HUBERT Matthieu	NL	00:49:47	14,46		618		SEM	11
27	DILIS Lionel	COULOMMIERS BRIE ATHLETI	00:50:01	14,40	443177	767	FRA	V2M	5
28	FLEURY Stephane	COURIR A DOL	00:50:03	14,39		504		SEM	12
29	LE COHU Patrick	MACADAM 77	00:50:11	14,35		604		V2M	6
30	LECOINTRE Pascal	CS MEAUX	00:50:20	14,30	946871	683		V1M	11
31	BONVALLET Gilles	US NEMOURS ST PIERRE ATH	00:50:21	14,30	597177	725		V1M	12
32	TILLOU Noel	US NEMOURS ST PIERRE ATH	00:50:23	14,29	899973	723		V2M	7
33	GOUPIL Stephane	JOGGING MELUN VAL-DE-SEI	00:50:25	14,28	754685	738	FRA	V2M	8
34	CORON Xavier	AS ROCHETTE DAMMARIE LES	00:50:41	14,21	741576	686		SEM	13
35	VALET Christophe	SILEC CABLE	00:51:01	14,11		687		V1M	13
36	JOUEN Gaetan	NL	00:51:50	13,89		785		SEM	14
37	VALLET JEAN Marie	NL	00:52:02	13,84		861		V1M	14
38	FROUIN Joel	NL	00:52:02	13,84		863		V1M	15
39	YOUNOUS Abdellah	* LE MEE SP. ATHLETISME	00:52:14	13,78	1370019	700		V1M	16
40	MAENZA Laurent	TEAM TRAIL EXPLORER	00:52:16	13,78		779		SEM	15
41	SELLIER Bruno	CS MEAUX	00:52:26	13,73	731694	682		V2M	9
42	AUDO Regis	NL	00:52:28	13,72		757		SEM	16
43	STUPNICKI Christophe	NL	00:52:43	13,66		515		SEM	17
44	LE HEN Jean-pierre	TEAM TRAIL EXPLORER	00:52:50	13,63		775		V2M	10
45	BOUDIER Laurent	TRI AVENTURE	00:52:53	13,61	FFTRI	729		V1M	17
46	MAMAR Habib	SILEC CABLE	00:52:58	13,59		688		SEM	18
47	JULLY Benoit	NL	00:53:01	13,58		811		SEM	19
48	HOUSSIN Mathieu	NL	00:53:05	13,56		876		SEM	20
49	HOUZE Jerome	ASPTT AUXERRE	00:53:05	13,56	1247775	544		SEM	21
50	RACINET JEAN Luc	NL	00:53:06	13,56		736		V1M	18

SCRATCH -CAT=\* -LIC=\* -CLU=\*

Page : 2

Plac	Nom Prénom	* Club	Temps	Km/h	Licence	Dos	Nat	Cat	Pcat
51	NUNES Arthur	ELAN 91 (PALAISEAU)*	00:53:50	13,37	721866	755	POR	V3M	>> 2
52	SROKA Daniel	LE GOELAND AIR FRANCE	00:53:52	13,37		539		V2M	11
53	BRUNET Laurent	NL	00:54:08	13,30		557		V1M	19
54	ACHBARI Mimoun	CS MONTEREAU	00:54:09	13,30	1452905	690		SEM	22
55	VIDAL Fabrice	NL	00:54:10	13,29		784		V1M	20
56	VIDAL Cyril	A.S. GIEN TRIATHLON	00:54:20	13,25	FFTRI	774		V1M	21
57	JOB Jacky	VCS	00:54:24	13,24		782		V3M	> 3
58	HAMON Loic	PARIS UC	00:54:43	13,16	1347311	582		V1M	22
59	DE MEULE Meester arnaud	NL	00:54:45	13,15		714		V1M	23
60	DE OLIVEIRA Paulo	NL	00:54:53	13,12		807		SEM	23
61	ERNEE Philippe	* ELAN 91 (PALAISEAU)*	00:55:06	13,07	1291058	521		V1M	24
62	CHANTEMARGUE Julien	NL	00:55:08	13,06		549		SEM	24
63	JULLY Patrick	NL	00:55:10	13,05		810		V2M	12
64	SCHUCK Claudine	CS MEAUX	00:55:22	13,00	275826	679		V2F	>>>1
65	MONTEREAU Francois	NL	00:55:29	12,98		771		SEM	25
66	CHEVOT Regis	ES MONTGERON	00:55:33	12,96	1156598	787	FRA	V1M	25
67	KERROUM Valerie	ASP SENART ATHLETISME	00:55:36	12,95	697694	603		V1F	>>>1
68	DECAESTEKER Olivier	* PASS RUNNING FFA	00:55:39	12,94	T174775	533		SEM	26
69	CHARPY Sylvain	NL	00:55:41	12,93		846		V1M	26
70	MILANDRE Renaud	NL	00:55:50	12,90		864		V1M	27
71	ALLEMAND Jean-pierre	AJT UDF	00:55:57	12,87		797		V2M	13
72	CAUPIN Vincent	NL	00:56:01	12,85		875		V1M	28
73	BRAZILLIER Daniel	NL	00:56:02	12,85		748		V3M	4
74	THIZON Emmanuel	NL	00:56:14	12,80		642		SEM	27
75	FRANCOIS David	NL	00:56:20	12,78		851		V1M	29
76	ROUGERIE Corinne	C. O. DU SUD DE L'ESSONN	00:56:26	12,76	304161	856	FRA	V1F	>> 2
77	CHARPY Fabien	NL	00:56:38	12,71		847		V1M	30
78	BERNARD Marc	NL	00:56:45	12,69		509		V1M	31
79	HAMON Erwan	NL	00:56:48	12,68		537		V1M	32
80	MENEZ Joel	RCEV 77	00:56:48	12,68		706		V1M	33
81	DUPOIRIEUX Francis	US PALAISEAU TRIATHLON	00:56:53	12,66	FFTRI	746		V2M	14
82	CASTANHO Jean-claude	TEAM TRAIL EXPLORER	00:56:59	12,64		781		V1M	34
83	ROMAN Etienne	NL	00:57:07	12,61		845		V1M	35
84	GAILLARD Gilles	NL	00:57:11	12,59		786		SEM	28
85	BONNAMY Stephan	ST MICHEL SPORTS	00:57:13	12,58	1449569	571		V1M	36
86	RODRGUES Christian	TRI-AVENTURE	00:57:29	12,53	FFTRI	760		V1M	37
87	DEBOUQ MAINE Agnes	OPA MONTIGNY	00:57:31	12,52		858		V2F	>> 2
88	ROUX Daniel	NL	00:57:33	12,51		769		V2M	15
89	CONTAMINE Cecile	* AS MARCOUSSIS	00:57:36	12,50	1399462	752	FRA	SEF	>>>1
90	PHILIZOT Stephane	NL	00:57:38	12,49		768		SEM	29
91	FLUTEAUX Roger	NL	00:57:39	12,49		553		V1M	38
92	GOUPILLEAU Philippe	NL	00:57:41	12,48		624		V1M	39
93	SALARD Philippe	AVENIR SAMOREAU	00:57:45	12,47	1323535	599		V1M	40
94	LLORCA Philippe	NL	00:57:48	12,46		770		V2M	16
95	CHEKOUR Farid	NL	00:57:50	12,45		744		SEM	30
96	RUDICH Lionel	SAD MILLY LA FORET	00:57:55	12,43		620		V1M	41
97			00:58:14	12,36		1535			
98	PERSE Nicolas	NL	00:58:16	12,36		507		JUM	>>>1
99	LE GOADEC Yves	LISSES AC	00:58:19	12,35	511566	867	FRA	V2M	17
100	LEMAITRE Thomas	NL	00:58:29	12,31		878		SEM	31

SCRATCH -CAT=\* -LIC=\* -CLU=\*

Page : 3

Plac	Nom Prénom	* Club	Temps	Km/h	Licence	Dos	Nat	Cat	Pcat
101	CANARD Christophe	COULOMMIERS BRIE ATHLETI	00:58:31	12,30	878457	766	FRA	V2M	18
102	ROBERT Anthony	USPA 77	00:58:34	12,29	FFTRI	727		SEM	32
103	GUILLOT Pierre-yves	LA ROCHETTE USPA77	00:58:34	12,29	FFTRI	709		SEM	33
104	DROUET DE La thibauderie	NL	00:58:40	12,27		654		V1F	> 3
105	MAGNEAU Jean-noel	AVENIR SAMOREAU	00:58:47	12,25	811043	597		V3M	5
106	RONDEL Yannich	NL	00:58:48	12,24		580		V1M	42
107	HIESSE Etienne	NL	00:58:52	12,23		751		ESM	>>>1
108	COULOMB Fabien	NL	00:59:02	12,20		801		ESM	>> 2
109	LEYSSENE Vincent	RND ISSY	00:59:04	12,19		566		V2M	19
110	AMARY Jean-marie	US ROISSY EN BRIE	00:59:05	12,19	500788	696		V4M	>>>1
111	MARTEAU Estelle	ATHLE SUD 77*	00:59:07	12,18	1422574	809	FRA	V1F	4
112	GUINOISEAU Loic	NL	00:59:08	12,18		836		SEM	34
113	BIESBROUCK Guillaume	NL	00:59:08	12,18		843		SEM	35
114	FOURMENT Gerard	NL	00:59:14	12,16		621		V2M	20
115	COUTEAULT Nathalie	ASVA	00:59:16	12,15	FSGT	870		V1F	5
116	MARCHI Jean-patrice	NL	00:59:17	12,15		638		V1M	43
117	CATANESE Vincent	NL	00:59:19	12,14		852		V2M	21
118	SANITAS Pascal	PARIS UC	00:59:21	12,13	1400617	625		V2M	22
119	SCHMITT Sylvain	NL	00:59:24	12,12		724		V1M	44
120	KENNEL Didier	* US ROISSY EN BRIE	00:59:32	12,09	1329309	698		V2M	23
121	ALLAIS Olivier	NL	00:59:44	12,05		884		V1M	45
122	KAMBOURIAN Alain	NL	00:59:46	12,05		882		SEM	36
123	PICHAT Patrick	NL	00:59:47	12,04		758		V1M	46
124	WALBROU Jerome	* VAUX LE PENIL ATHLETISME	00:59:50	12,03	352563	563		SEM	37
125	LAUMAILLE Sylvain	LINKBYNET	01:00:09	11,97		627		SEM	38
126	MERAR Akli	NL	01:00:11	11,96		855		V1M	47
127	VIADE Cedric	NL	01:00:14	11,95		750		SEM	39
128	BACQUE Jean-michel	ORTEIL EN POINTES	01:00:15	11,95		712		V1M	48
129	WILLOCQUET Bertrand	NL	01:00:16	11,95		869		V2M	24
130	ROUMANE Jean-francois	ES SUCY-EN-BRIE	01:00:26	11,91	1233106	568		SEM	40
131	LIGER Jonathan	NL	01:00:31	11,90		749		SEM	41
132	JOSSA Christophe	NL	01:00:32	11,89		793		SEM	42
133	CARST Laurent	NL	01:00:38	11,87		728		V1M	49
134	PRIOUL Antoine	NL	01:00:45	11,85		520		ESM	> 3
135	FLEURY Isabelle	* VAUX LE PENIL ATHLETISME	01:00:53	11,83	1028121	561		V1F	6
136	LELOUP Victor	NL	01:00:56	11,82		825		ESM	4
137	SUEUR Jerome	NL	01:00:57	11,81		503		V1M	50
138	VALLET Valerie	NL	01:01:00	11,80		510		V1F	7
139	FAUCHER Elsa	SNECMA SSV	01:01:08	11,78		514		SEF	>> 2
140	FRANZON Evelyne	NL	01:01:09	11,77		587		V2F	> 3
141	SABATER Celine	MARSEILLE TRIATHLON	01:01:11	11,77		865		SEF	> 3
142	DEBAIZE Chantal	SC CHOISY-LE-ROI	01:01:14	11,76	110306	629		V2F	4
143	GEORGES Dominique	* LE MEE SP. ATHLETISME	01:01:17	11,75	1024700	705		V3M	6
144	STOURME Sandrine	NL	01:01:18	11,75		547		V1F	8
145	VION Jerome	NL	01:01:19	11,74		818		SEM	43
146	MANGIONE Aline	CS PROVINS ATHLETISME	01:01:21	11,74	1264041	747	FRA	SEF	4
147	CRUVEILHER Martial	* ELAN 91 (PALAISEAU)*	01:01:44	11,66	1072461	887	FRA	V1M	51
148	JEAN-JOSEPH Maud	* USBO JOGGING	01:01:50	11,64	1177113	577		SEF	5
149	PEZZI Anne	NL	01:01:53	11,63		780		V2F	5
150	BAZIN Gerard	SAD MILLY LA FORET	01:01:55	11,63		613		V3M	7

SCRATCH -CAT=\* -LIC=\* -CLU=\*

Page : 4

Plac	Nom Prénom	* Club	Temps	Km/h	Licence	Dos	Nat	Cat	Pcat
151	LE ROUX David	NL	01:02:00	11,61		637		V1M	52
152	BLAIN Remy	NL	01:02:01	11,61		833		V1M	53
153	GAULT MARIE Lise	NL	01:02:05	11,60		569		V1F	9
154	PERROLLAZ Dominique	AS ALTIS-TOPPAN	01:02:07	11,59	230566	753	FRA	V2M	25
155	FILLASTRE Robin	NL	01:02:08	11,59		761		CAM	>>>1
156	MIMISINI Bernard	NL	01:02:10	11,58		790		V3M	8
157	BERNARD Christophe	NL	01:02:14	11,57		570		V1M	54
158	ALI Romain	NL	01:02:15	11,57		777		SEM	44
159	ALI Sylvain	NL	01:02:16	11,56		805		SEM	45
160	FERRAND Jean	LINKBYNET	01:02:19	11,55		626		SEM	46
161	BUNJEAN Adelin	NL	01:02:20	11,55		881		CAM	>> 2
162	GUILLOTIN Corinne	FONTENAY TRESIGNY	01:02:21	11,55	871721	594		V1F	10
163	MAINE Roxane	OPA MONTIGNY	01:02:22	11,54		860		ESF	>>>1
164	PAYEN Jean-luc	NL	01:02:23	11,54		608		V2M	26
165	POINSSOT Celine	NL	01:02:26	11,53		662		SEF	6
166	POSECAK Philippe	NL	01:02:43	11,48		837		V1M	55
167	LAVOT Soizic	SAINTE-GENEVIEVE SPORTS	01:02:44	11,48	1265583	741	FRA	SEF	7
168	BOUMEDIENE Abdelhafid	NL	01:02:48	11,46		655		V2M	27
169	BELEY Francis	* FONTENAY TRESIGNY	01:02:49	11,46	1387751	590		V1M	56
170	WOJCIECHOWSKI Frederic	NL	01:02:50	11,46		862		SEM	47
171	LOUIS Sylvestre	NL	01:02:54	11,45		708		SEM	48
172	GOSSET Francoise	US ROISSY EN BRIE	01:02:55	11,44	1218866	694		V2F	6
173	MARTINEZ Francois	NL	01:02:55	11,44		883		V1M	57
174	MORE Gerard	POPOROAC	01:02:58	11,43		742		V3M	9
175	BEGARDS Elodie	NL	01:02:59	11,43		555		SEF	8
176	LELOUP Pascal	NL	01:03:00	11,43		823		V2M	28
177	MARCHAND Gael	NL	01:03:09	11,40		619		V1F	11
178	NOBILET Laurent	USRPPCA	01:03:14	11,39	FFTRI	838		V1M	58
179	CHABOZY Patrick	NL	01:03:27	11,35		812		V3M	10
180	FELICIAGGI Zohra	ENVY EPINAY TRIATHLON	01:03:33	11,33	FFTRI	857		V1F	12
181	MATTEI Thierry	NL	01:03:33	11,33		827		V1M	59
182	DUFFY Francois	NL	01:03:39	11,31		814		SEM	49
183	CASPER Vincent	NL	01:03:39	11,31		859		V2M	29
184	RINGUEDE Joelle	NL	01:03:47	11,29		853		V2F	7
185	RINGUEDE Christian	NL	01:03:47	11,29		854		V2M	30
186	LEGRAND Martine	NL	01:04:03	11,24		586		V3F	>>>1
187	GUIDO Francesco	NL	01:04:09	11,22		815		V2M	31
188	SANCHEZ Mikael	NL	01:04:13	11,21		527		SEM	50
189	LE QUELLEC Gwendal	NL	01:04:15	11,21		842		SEM	51
190	SESTITO Gilles	NL	01:04:17	11,20		871		V1M	60
191	RUTIL Jean-luc	NL	01:04:23	11,18		789		V1M	61
192	BOULET Karine	NL	01:04:28	11,17		713		SEF	9
193	ROUBERT Nathalie	FONTENAY TRESIGNY	01:04:35	11,15	1027490	595		V1F	13
194	PITON Gregory	NL	01:04:43	11,13		733		ESM	5
195	TEIXEIRA Christopher	NL	01:04:44	11,12		640		SEM	52
196	TEROL Mylene	US MELUN	01:04:44	11,12	806293	639		ESF	>> 2
197	MIGNOT Maud	* COURIR	01:04:45	11,12	1377898	658		SEF	10
198	JOUIN Francois	NL	01:04:46	11,12		588		V2M	32
199	DESCHAMPS Antoine	NL	01:04:52	11,10		115		CAM	> 3
200	BEN AMOR Nabil	NL	01:04:56	11,09		534		SEM	53

SCRATCH -CAT=\* -LIC=\* -CLU=\*

Page : 5

Plac	Nom Prénom	* Club	Temps	Km/h	Licence	Dos	Nat	Cat	Pcat
201	PEIGNE Marc	NL	01:04:56	11,09		556		V3M	11
202	ROBERT Christian	NL	01:04:58	11,08		840		V2M	33
203	CUGNY Gerard	AVENIR SAMOREAU	01:05:02	11,07	820128	598		V2M	34
204	DUMAS Valerie	NL	01:05:04	11,07		660		V1F	14
205	MOUSSU Marinette	NL	01:05:06	11,06		653		V2F	8
206	COULEAUD Gilles	NL	01:05:09	11,05		672		V2M	35
207	CHZVALLIER Eugenie	NL	01:05:12	11,04	NL	735		SEF	11
208	BACQUE Fabienne	ORTEIL EN POINTES	01:05:21	11,02		711		V1F	15
209	GUIBAL Raphaelle	ORTEIL EN POINTES	01:05:22	11,01		661		V1F	16
210	DODARD Chantal	AS-ALTIS-TOPPAN	01:05:25	11,01		676		V2F	9
211	WEISS Jean-luc	AS ALTIS-TOPPAN	01:05:26	11,00	310226	817	FRA	V2M	36
212	CASTEX Karine	NL	01:05:26	11,00		674		SEF	12
213	PREGENT Francois	NL	01:05:29	11,00		550		V2M	37
214	RICHARD Corine	NL	01:05:36	10,98		554		SEF	13
215	ALI Hesmi	NL	01:05:39	10,97		776		V3M	12
216	PERSE Benoit	NL	01:05:44	10,95		508		V1M	62
217	COSTES Bruno	NL	01:05:47	10,95		803		V1M	63
218	SOUBAYROL Patrick	NL	01:05:49	10,94		528		V1M	64
219	MEIGNEN Claudine	NL	01:05:51	10,93		675		V2F	10
220	MELET Annie	NL	01:05:59	10,91		798		V2F	11
221	GENOUET Andree	CS MEAUX	01:06:04	10,90		680		V3F	>> 2
222	BAUDARD Antoine	LINKBYNET	01:06:09	10,88		635		SEM	54
223	LABONNE Matthieu	LINKBYNET	01:06:09	10,88		628		SEM	55
224	GENEVET Christine	NL	01:06:12	10,88		605		SEF	14
225	BAPTISTE Helena	NL	01:06:24	10,84		739		SEF	15
226	SOUBIE Lionel	NL	01:06:25	10,84		734		V1M	65
227	MINCHE Nadine	* J3 SPORTS AMILLY	01:06:28	10,83	346163	796	FRA	V2F	12
228	BOUCHERIE Caroline	TRI AVENTURE	01:06:30	10,83	FFTRI	813		V1F	17
229	GRAVIER Aurelien	LINKBYNET	01:06:47	10,78		630		SEM	56
230	MAZOYER Frank	AQUACYCLOPEDUS	01:06:48	10,78	FFTRI	673		SEM	57
231	GUIDICELLI Virginie	FONTENAY TRESIGNY	01:06:49	10,78	545696	593		V1F	18
232	BOURGEOIS Colette	ST MICHEL SPORTS	01:06:50	10,77	1076697	573		V3F	> 3
233	TOUSSAINT Philippe	SENS TRIATHLON	01:06:50	10,77	FFTRI	841		V2M	38
234	ALLAVOINE Christine	SAD MILLY LA FORET	01:07:02	10,74		614		V1F	19
235	DERRIEN Annick	NL	01:07:02	10,74		848		V2F	13
236	BODINIER Mauricette	ST MICHEL SPORTS	01:07:04	10,74	1069540	572		V2F	14
237	SAMBUCHI Philippe	* SA MONTROUGE PARIS 12	01:07:08	10,72	1438715	866	FRA	V2M	39
238	BRIDOUX Corinne	US ROISSY EN BRIE	01:07:12	10,71		697		V1F	20
239	BIRIEN Patrick	US ROISSY EN BRIE	01:07:15	10,71	500269	695		V2M	40
240	OLIIVIER Martine	ORTEIL EN POINTES	01:07:39	10,64		868		V3F	4
241	CHHAN Alexandre	LINKBYNET	01:07:49	10,62		631		SEM	58
242	BAUDOIN Nadine	NL	01:07:52	10,61		737		V1F	21
243	CHEVRIOT Jean-pierre	AQUACYCLOPEDUS	01:07:54	10,60	FFTRI	607		V3M	13
244	GOMIS Christine	LISSES AC	01:08:05	10,58	1129127	641		V1F	22
245	DARBON Herve	NL	01:08:05	10,58		540		V1M	66
246	BERTAUCHE Nathalie	NL	01:08:27	10,52		730		V1F	23
247	BARRE Bruno	NL	01:08:31	10,51		804		V2M	41
248	DARBLAY Sylvie	FRONT RUNNERS PARIS	01:08:34	10,50		579		V1F	24
249	RODES Jean-jacques	NL	01:08:51	10,46		839		V2M	42
250	RUTIL Marie-helene	NL	01:09:05	10,42		791		V1F	25

SCRATCH -CAT=\* -LIC=\* -CLU=\*

Page : 6

Plac	Nom Prénom	* Club	Temps	Km/h	Licence	Dos	Nat	Cat	Pcat
251	LOFFROY Xavier	NL	01:09:16	10,39		879		SEM	59
252	PERA Frederic	* LE MEE SP. ATHLETISME	01:09:19	10,39	1026226	699		V2M	43
253	BELEY Huong	FONTENAY TRESIGNY	01:09:25	10,37	1319444	591		V1F	26
254	RAPILLARD Jerome	NL	01:09:34	10,35		513		SEM	60
255	GERMAIN Yann	NL	01:09:41	10,33		783		SEM	61
256	LOFFROY Laura	NL	01:09:41	10,33		880		SEF	16
257	KOSSOROTOFF Manoelle	RND ISSY	01:09:42	10,33		567		SEF	17
258	PIEDNOIR Marie-laure	NL	01:09:54	10,30		756		SEF	18
259	LEVASSEUR Virginie	NL	01:10:08	10,27		606		SEF	19
260	GUENNEC Chantal	ATHLE SUD 77*	01:10:12	10,26	1219369	794	FRA	V3F	5
261	DE KINT Thierry	NL	01:10:12	10,26		820		SEM	62
262	HELYE Jean-francois	NL	01:10:12	10,26		819		SEM	63
263	MICHEL Isabelle	ASP SENART ATHLETISME	01:10:23	10,23	462856	602		SEF	20
264	CALOUX Andre-georges	NL	01:10:26	10,22		546		SEM	64
265	BARNA Loan	FONTENAY TRESIGNY	01:10:31	10,21	1221517	589		V1F	27
266	GALLI Aurore	NL	01:10:41	10,19		844		V1F	28
267	SALLET Sylvaine	* C. O. DU SUD DE L'ESSONN	01:10:45	10,18	1135429	584		V1F	29
268	MEUNIER Michele	* VAUX LE PENIL ATHLETISME	01:10:51	10,16	1428288	562		V2F	15
269	BONNEL Nathalie	FONTENAY TRESIGNY	01:11:05	10,13	698924	592		V1F	30
270	LAPORTE Jean-denis	* LE MEE SP. ATHLETISME	01:11:21	10,09	534765	703		V3M	14
271	MICHEL-PANICACCI Valerie	ELAN 91 (PALAISEAU)*	01:11:21	10,09		885		V1F	31
272	GONCALVES Deborah	ASM ST-ETIENNE	01:11:21	10,09	1407028	530		SEF	21
273	VACHER Christian	ASM ST-ETIENNE	01:11:22	10,09	823881	529		V3M	15
274	GULLI Peppino	NL	01:11:24	10,08		616		V1M	67
275	CRUVEILHER Sabine	* ELAN 91 (PALAISEAU)*	01:11:29	10,07	1072465	886	FRA	V1F	32
276	PATERNOTTE Claire	NL	01:11:33	10,06		85		V2F	16
277	CAILLAT Blandine	* VAUX LE PENIL ATHLETISME	01:11:34	10,06	1402810	560		V1F	33
278	PRIGENT Isabelle	NL	01:11:38	10,05		732		V1F	34
279	LESONGEUR Sylviane	* ATHLETIC BRUNOY CLUB	01:11:43	10,04	1309021	574		V1F	35
280	DROUARD Remi	NL	01:11:44	10,04		765		V2M	44
281	LORENZO Veronique	NL	01:11:46	10,03		764		V2F	17
282	GREGOIRE MARIE Pierre	FRONT RUNNERS PARIS	01:11:47	10,03		578		V2F	18
283	LE DEVEHAT Francoise	NL	01:11:50	10,02		663		V2F	19
284	DAVID Jean-francois	ORTEIL EN POINTES	01:12:00	10,00		636		V3M	16
285	DESCHAMPS Alain	NL	01:12:03	09,99		545		V1M	68
286	MOKEDDEM Nassera	NL	01:12:04	09,99		517		V1F	36
287	AZIMI Elise	NL	01:12:05	09,99		522		V1F	37
288	TORELLI Serge	SODERN	01:12:13	09,97		575		V1M	69
289	ROUSSEAU Catherine	NL	01:12:28	09,94		802		V2F	20
290	ANRIGO Dominique	LES MORDUS A2R	01:12:35	09,92		719		V2F	21
291	ANDRE Cecile	NL	01:12:45	09,90		664		V1F	38
292	JACQUIN Daniel	NL	01:12:53	09,88		826		V2M	45
293	DELION Evelyne	NL	01:12:57	09,87		531		V2F	22
294	GRAUER-GURIB Cathy	NL	01:13:02	09,86		821		V2F	23
295	LE BRIS Anne	NL	01:13:15	09,83		548		V2F	24
296	BOUVRY Michel	COULOMMIERS BRIE ATHLETI	01:13:29	09,80	230428	754	FRA	V2M	46
297	CASTILAN Florence	* BUSSY RUNNING	01:13:44	09,76	388924	692		V2F	25
298	MARCONI Laurence	* BUSSY RUNNING	01:13:44	09,76	1112007	691		V2F	26
299	MORILLON Odile	NL	01:14:10	09,71		877		V1F	39
300	SESTITO Nathalie	NL	01:14:21	09,68		874		V1F	40

SCRATCH -CAT=\* -LIC=\* -CLU=\*

Page : 7

Plac	Nom Prénom	* Club	Temps	Km/h	Licence	Dos	Nat	Cat	Pcat
301	AMARY Françoise	* US ROISSY EN BRIE	01:14:25	09,68	500789	693		V2F	27
302	RIBEIRO FARROCO Marie pi	NL	01:14:38	09,65		526		V2F	28
303	GUILLOT LE Roy karine	NL	01:14:38	09,65		543		V1F	41
304	MOULIN Aude	HANDISPORT	01:14:39	09,65		824		SEF	22
305	RIBEIRO FARROCO Nathalie	NL	01:14:39	09,65		542		SEF	23
306	DELALANDE Julien	HANDISPORT	01:14:40	09,64		822		SEM	65
307	PACIORA Claudine	COULOMMIERS BRIE ATHLETI	01:14:46	09,63	450539	721		V2F	29
308	LEROY Corinne	NL	01:14:48	09,63		583		V1F	42
309	CHANUSSOT JEAN Luc	BRESSE MARATHON	01:15:00	09,60		643		V3M	17
310	REINE Philippe	NL	01:15:20	09,56		829		V1M	70
311	REINE Emmanuelle	NL	01:15:22	09,55		830		SEF	24
312	CAREL Doris	* USBO JOGGING	01:15:31	09,53	541336	617		V3F	6
313	PATOUT Murielle	NL	01:15:37	09,52		716		SEF	25
314	BELLEGUIC Joel	NL	01:15:45	09,50		715		V2M	47
315	CULERIER Murielle	* USBO JOGGING	01:15:48	09,50	1351524	623		V1F	43
316	MONNIER Elodie	NL	01:15:52	09,49		519		SEF	26
317	BONY Estelle	NL	01:15:57	09,48		581		V1F	44
318	ARANDA Manuela	* PASS RUNNING FFA	01:16:02	09,47	T174363	516		V1F	45
319	ADELL Serge	* AS NANDY ATHLETISME	01:16:15	09,44	1377333	650		V2M	48
320	LAVANANT Philippe	* AS NANDY ATHLETISME	01:16:16	09,44	848130	652		V2M	49
321	MAYRAND Lionel	NL	01:16:26	09,42		511		V1M	71
322	BRESSON Sylvie	NL	01:16:49	09,37		731		V2F	30
323	LOUIS-SDNEY Veronique	NL	01:16:51	09,37		615		V1F	46
324	WILLEM Denis	LES MORDUS A2R	01:17:04	09,34		717		V3M	18
325	CANDY Chantal	NL	01:17:24	09,30		808		V1F	47
326	DELACOTTE Catherine	NL	01:18:16	09,20		518		V1F	48
327	COLAS Christelle	NL	01:18:17	09,20		524		V1F	49
328	MATEO Christophe	NL	01:18:44	09,14		816		V1M	72
329	ANQUETIL Maud	NL	01:18:54	09,13		665		SEF	27
330	FRESNEAU Marianne	NL	01:18:55	09,12		506		V1F	50
331	SYTY-ALI Anne-sophie	NL	01:19:11	09,09		806		SEF	28
332	BIRMA GUOMUNDSSON Fanney	SAD MILLY LA FORET	01:19:59	09,00		612		V1F	51
333	GUIONIE Michel	MACADAM 77	01:20:19	08,96		600		V2M	50
334	GREGOIRE MARIE Pierre	FRONT RUNNERS PARIS	01:20:33	08,94		578		V2F	31
335	GAIE Bernard	* C. O. DU SUD DE L'ESSONN	01:20:46	08,91	214645	622		V2M	51
336	BECEL Isabelle	* LE MEE SP. ATHLETISME	01:20:53	08,90	1322615	702		V1F	52
337	JOSSA Nathalie	NL	01:21:00	08,89		792		SEF	29
338	PERRIN Christophe	NL	01:21:04	08,88		740		V1M	73
339	FOULQUIER Serge	NL	01:21:06	08,88		609		V2M	52
340	CARDON Isabelle	RUNNING	01:21:13	08,87		666		V3F	7
341	BOUCANT Virginie	NL	01:21:20	08,85		873		SEF	30
342	BLANZAT Mathilde	NL	01:21:26	08,84		236		SEF	31
343	TROHEL Gilda	CROSSING CLUB MENNECY	01:21:51	08,80		788		V1M	74
344	CHONVILLE Lenah	* COURIR	01:21:59	08,78	1085524	657		V2F	32
345	BACHON Monique	* COURIR	01:22:07	08,77	1117173	656		V3F	8
346	LANG Laurent	NL	01:22:39	08,71	NL	745		V2M	53
347	GUIONIE Claude	MACADAM 77	01:22:55	08,68		601		V2F	33
348	BOISNEAU Sandra	NL	01:23:21	08,64		828		V1F	53
349	PINEAU Murielle	* ESSONNE ATHLETIC*	01:24:57	08,48	1435559	759	FRA	V1F	54
350	VEILLEROBE Martine	* LE MEE SP. ATHLETISME	01:25:20	08,44	489982	704		V3F	9



SCRATCH -CAT=\* -LIC=\* -CLU=\*

Page : 8

Plac	Nom Prénom	* Club	Temps	Km/h	Licence	Dos	Nat	Cat	Pcat
351	BELL Naomi	NL	01:27:55	08,19		831		SEF	32
352	SIDAHMED Heloise	NL	01:30:09	07,99		850		V2F	34
353	SIDAHMED Menad	NL	01:30:10	07,99		849		V2M	54
354	CLAUDE Pascale	NL	01:31:41	07,85		800		V2F	35
355	GOBILLOT Nelly	* LE MEE SP. ATHLETISME	01:37:12	07,41	948070	701		V3F	10
356	POSECAK Roger	VAUX LE PENIL ATHLETISME	01:48:22	06,64	831594	795	FRA	V4M	>> 2

\*LOISIRS ET CULTURE DE NOISY/ECOLE

TROIS PIGNONS 12 KM

12000 Mètres

## Récapitulatif Podium

### Votre partenaire Informatique

AOCHS Sud Essonne

Véronique Dalet 01.64.99.32.69  
[aohssudessonne@yahoo.fr](mailto:aohssudessonne@yahoo.fr)

### Course réalisée avec le logiciel

© ROADWIN 1992-2010  
Version : V10.12.22

(01).60.68.14.15  
<http://pagesperso-orange.fr/jpbeaudeq>

TOP PODIUM -CAT=\* -LIC=\* -CLU=\*

Page : 1

Plac	Nom	Prénom	* Club	Temps	Km/h	Licence	Dos	Nat	Cat	Pcat
------	-----	--------	--------	-------	------	---------	-----	-----	-----	------

**CADETS**

155	FILLASTRE	Robin	NL	01:02:08	11,59		761		CAM	>>>1
161	BUNJEAN	Adelin	NL	01:02:20	11,55		881		CAM	>> 2
199	DESCHAMPS	Antoine	NL	01:04:52	11,10		115		CAM	> 3

**CADETTES**

Aucun coureur pour cette Catégorie

**JUNIORS (MASCULIN)**

98	PERSE	Nicolas	NL	00:58:16	12,36		507		JUM	>>>1
----	-------	---------	----	----------	-------	--	-----	--	-----	------

**JUNIORS (FEMININ)**

Aucun coureur pour cette Catégorie

**ESPOIRS (MASCULIN)**

107	HIESSE	Etienne	NL	00:58:52	12,23		751		ESM	>>>1
108	COULOMB	Fabien	NL	00:59:02	12,20		801		ESM	>> 2
134	PRIOUL	Antoine	NL	01:00:45	11,85		520		ESM	> 3
136	LELOUP	Victor	NL	01:00:56	11,82		825		ESM	4
194	PITON	Gregory	NL	01:04:43	11,13		733		ESM	5

**ESPOIRS (FEMININ)**

163	MAINE	Roxane	OPA MONTIGNY	01:02:22	11,54		860		ESF	>>>1
196	TEROL	Mylene	US MELUN	01:04:44	11,12	806293	639		ESF	>> 2

**SENIORS (MASCULIN)**

2	LESAGE	Yann	US NEMOURS ST PIERRE ATH	00:42:11	17,07	483664	722		SEM	>>>1
3	FRONTIL	Marc	CS BRETIGNY-SUR-ORGE	00:43:07	16,70	937907	834	FRA	SEM	>> 2
7	LE BERRIGAUD	Sylvain	NL	00:45:51	15,70		541		SEM	> 3
10	GUILLOIN	Rodolphe	TEAM TRIPASSION	00:46:50	15,37	FFTRI	799		SEM	4
11	GUILLET	Laurent	CS MEAUX	00:47:12	15,25	1025646	678		SEM	5
14	PIMENTA	Daniel	NL	00:48:17	14,91		669		SEM	6
15	BROUARD	Pierre	NL	00:48:20	14,90		659		SEM	7
16	CHARLET	David	CS MEAUX	00:48:23	14,88	690546	681		SEM	8
19	LABRANA	William	NL	00:48:50	14,74		505		SEM	9
21	DUFOUR	William	TRI AVENTURE FONTAINEBLE	00:48:59	14,70	FFTRI	743		SEM	10

**SENIORS (FEMININ)**

89	CONTAMINE	Cecile	* AS MARCOUSSIS	00:57:36	12,50	1399462	752	FRA	SEF	>>>1
139	FAUCHER	Elsa	SNECMA SSV	01:01:08	11,78		514		SEF	>> 2
141	SABATER	Celine	MARSEILLE TRIATHLON	01:01:11	11,77		865		SEF	> 3
146	MANGIONE	Aline	CS PROVINS ATHLETISME	01:01:21	11,74	1264041	747	FRA	SEF	4
148	JEAN-JOSEPH	Maud	* USBO JOGGING	01:01:50	11,64	1177113	577		SEF	5
165	POINSSOT	Celine	NL	01:02:26	11,53		662		SEF	6

TOP PODIUM -CAT=\* -LIC=\* -CLU=\*

Page : 2

Plac	Nom Prénom	* Club	Temps	Km/h	Licence	Dos	Nat	Cat	Pcat
------	------------	--------	-------	------	---------	-----	-----	-----	------

**SENIORS (FEMININ) (suite)**

167	LAVOT Soizic	SAINTE-GENEVIEVE SPORTS	01:02:44	11,48	1265583	741	FRA	SEF	7
175	BEGARDS Elodie	NL	01:02:59	11,43		555		SEF	8
192	BOULET Karine	NL	01:04:28	11,17		713		SEF	9
197	MIGNOT Maud	* COURIR	01:04:45	11,12	1377898	658		SEF	10

**VETERANS 1 (MASCULIN)**

1	DELEPINE Sylvain	AS ROCHETTE DAMMARIE LES	00:40:47	17,65	224222	684		V1M	>>>1
4	FRANCOIS Jean-marie	ATHLE SUD 77*	00:43:15	16,65	864469	773	FRA	V1M	>> 2
5	LAURET Jean-claude	ATHLE SUD 77*	00:43:25	16,58	1370003	763	FRA	V1M	> 3
8	LEBRUN Erwan	NL	00:46:29	15,49		835		V1M	4
12	BILLARD Vincent	US NEMOURS ST PIERRE ATH	00:47:46	15,07	1282587	772	FRA	V1M	5
13	FILLASTRE Laurent	SC DRAVEIL	00:47:59	15,01	803962	762	FRA	V1M	6
18	JOURDAIN Fabrice	CS MEAUX	00:48:46	14,76	1001604	677		V1M	7
20	GODU Laurent	SILEC CABLE	00:48:55	14,72		689		V1M	8
23	LHUISSIER David	TEAM TRAIL EXPLORER	00:49:11	14,64		778		V1M	9
24	HUMEAU Nicolas	ANSA NEMOURS	00:49:35	14,52	FFTRI	564		V1M	10

**VETERANES 1 (FEMININ)**

67	KERROUM Valerie	ASP SENART ATHLETISME	00:55:36	12,95	697694	603		V1F	>>>1
76	ROUGERIE Corinne	C. O. DU SUD DE L'ESSONN	00:56:26	12,76	304161	856	FRA	V1F	>> 2
104	DROUET DE La thibauderie	NL	00:58:40	12,27		654		V1F	> 3
111	MARTEAU Estelle	ATHLE SUD 77*	00:59:07	12,18	1422574	809	FRA	V1F	4
115	COUTEAULT Nathalie	ASVA	00:59:16	12,15	FSGT	870		V1F	5
135	FLEURY Isabelle	* VAUX LE PENIL ATHLETISME	01:00:53	11,83	1028121	561		V1F	6
138	VALLET Valerie	NL	01:01:00	11,80		510		V1F	7
144	STOURME Sandrine	NL	01:01:18	11,75		547		V1F	8
153	GAULT MARIE Lise	NL	01:02:05	11,60		569		V1F	9
162	GUILLOTIN Corinne	FONTENAY TRESIGNY	01:02:21	11,55	871721	594		V1F	10

**VETERANS 2 (MASCULIN)**

6	BEAUVERGER Marc	VAL D'ORGE ATHLETIC	00:45:18	15,89	985081	832	FRA	V2M	>>>1
9	PAVAO Jair	LES FOULEES BREUILLETOIS	00:46:33	15,47	1054015	710		V2M	>> 2
17	PRAT JEAN Marc	NL	00:48:44	14,77		872		V2M	> 3
22	DESFORGES Thierry	AS ROCHETTE DAMMARIE LES	00:49:07	14,66	538218	685		V2M	4
27	DILIS Lionel	COULOMMIERS BRIE ATHLETI	00:50:01	14,40	443177	767	FRA	V2M	5
29	LE COHU Patrick	MACADAM 77	00:50:11	14,35		604		V2M	6
32	TILLOU Noel	US NEMOURS ST PIERRE ATH	00:50:23	14,29	899973	723		V2M	7
33	GOUPIL Stephane	JOGGING MELUN VAL-DE-SEI	00:50:25	14,28	754685	738	FRA	V2M	8
41	SELLIER Bruno	CS MEAUX	00:52:26	13,73	731694	682		V2M	9
44	LE HEN Jean-pierre	TEAM TRAIL EXPLORER	00:52:50	13,63		775		V2M	10

**VETERANES 2 (FEMININ)**

64	SCHUCK Claudine	CS MEAUX	00:55:22	13,00	275826	679		V2F	>>>1
87	DEBOUQ MAINE Agnes	OPA MONTIGNY	00:57:31	12,52		858		V2F	>> 2

Plac	Nom Prénom	* Club	Temps	Km/h	Licence	Dos	Nat	Cat	Pcat
------	------------	--------	-------	------	---------	-----	-----	-----	------

**VETERANES 2 (FEMININ) (suite)**

140	FRANZON Evelyne	NL	01:01:09	11,77		587		V2F	> 3
142	DEBAIZE Chantal	SC CHOISY-LE-ROI	01:01:14	11,76	110306	629		V2F	4
149	PEZZI Anne	NL	01:01:53	11,63		780		V2F	5
172	GOSSET Françoise	US ROISSY EN BRIE	01:02:55	11,44	1218866	694		V2F	6
184	RINGUEDE Joelle	NL	01:03:47	11,29		853		V2F	7
205	MOUSSU Marinette	NL	01:05:06	11,06		653		V2F	8
210	DODARD Chantal	AS-ALTIS-TOPPAN	01:05:25	11,01		676		V2F	9
219	MEIGNEN Claudine	NL	01:05:51	10,93		675		V2F	10

**VETERANS 3 (MASCULIN)**

25	MORILLON Francois	ANSA NEMOURS	00:49:37	14,51	FFTRI	565		V3M	>>>1
51	NUNES Arthur	ELAN 91 (PALAISEAU)*	00:53:50	13,37	721866	755	POR	V3M	>> 2
57	JOB Jacky	VCS	00:54:24	13,24		782		V3M	> 3
73	BRAZILLIER Daniel	NL	00:56:02	12,85		748		V3M	4
105	MAGNEAU Jean-noel	AVENIR SAMOREAU	00:58:47	12,25	811043	597		V3M	5
143	GEORGES Dominique	* LE MEE SP. ATHLETISME	01:01:17	11,75	1024700	705		V3M	6
150	BAZIN Gerard	SAD MILLY LA FORET	01:01:55	11,63		613		V3M	7
156	MIMISINI Bernard	NL	01:02:10	11,58		790		V3M	8
174	MORE Gerard	POPOROAC	01:02:58	11,43		742		V3M	9
179	CHABOZY Patrick	NL	01:03:27	11,35		812		V3M	10

**VETERANES 3 (FEMININ)**

186	LEGRAND Martine	NL	01:04:03	11,24		586		V3F	>>>1
221	GENOUET Andree	CS MEAUX	01:06:04	10,90		680		V3F	>> 2
232	BOURGEOIS Colette	ST MICHEL SPORTS	01:06:50	10,77	1076697	573		V3F	> 3
240	OLIIVIER Martine	ORTEIL EN POINTES	01:07:39	10,64		868		V3F	4
260	GUENNEC Chantal	ATHLE SUD 77*	01:10:12	10,26	1219369	794	FRA	V3F	5
312	CAREL Doris	* USBO JOGGING	01:15:31	09,53	541336	617		V3F	6
340	CARDON Isabelle	RUNNING	01:21:13	08,87		666		V3F	7
345	BACHON Monique	* COURIR	01:22:07	08,77	1117173	656		V3F	8
350	VEILLEROBE Martine	* LE MEE SP. ATHLETISME	01:25:20	08,44	489982	704		V3F	9
355	GOBILLOT Nelly	* LE MEE SP. ATHLETISME	01:37:12	07,41	948070	701		V3F	10

**VETERANS 4 (MASCULIN)**

110	AMARY Jean-marie	US ROISSY EN BRIE	00:59:05	12,19	500788	696		V4M	>>>1
356	POSECAK Roger	VAUX LE PENIL ATHLETISME	01:48:22	06,64	831594	795	FRA	V4M	>> 2

**VETERANES 4 (FEMININ)**

Aucun coureur pour cette Catégorie

TOP PODIUM -CAT=M -LIC=\* -CLU=\*

Page : 4

Plac	Nom Prénom	* Club	Temps	Km/h	Licence	Dos	Nat	Cat	Pcat
1	01-DELEPINE Sylvain	AS ROCHETTE DAMMARIE LES	00:40:47	17,65	224222	684		V1M	>>>1
2	02-LESAGE Yann	US NEMOURS ST PIERRE ATH	00:42:11	17,07	483664	722		SEM	>>>1
3	03-FRONTIL Marc	CS BRETIGNY-SUR-ORGE	00:43:07	16,70	937907	834	FRA	SEM	>> 2
4	04-FRANCOIS Jean-marie	ATHLE SUD 77*	00:43:15	16,65	864469	773	FRA	V1M	>> 2
5	05-LAURET Jean-claude	ATHLE SUD 77*	00:43:25	16,58	1370003	763	FRA	V1M	> 3
6	06-BEAUVERGER Marc	VAL D'ORGE ATHLETIC	00:45:18	15,89	985081	832	FRA	V2M	>>>1
7	07-LE BERRIGAUD Sylvain	NL	00:45:51	15,70		541		SEM	> 3
8	08-LEBRUN Erwan	NL	00:46:29	15,49		835		V1M	4
9	09-PAVAO Jair	LES FOULEES BREUILLETOIS	00:46:33	15,47	1054015	710		V2M	>> 2
10	10-GUILLON Rodolphe	TEAM TRIPASSION	00:46:50	15,37	FFTRI	799		SEM	4
11	11-GUILLET Laurent	CS MEAUX	00:47:12	15,25	1025646	678		SEM	5
12	12-BILLARD Vincent	US NEMOURS ST PIERRE ATH	00:47:46	15,07	1282587	772	FRA	V1M	5
13	13-FILLASTRE Laurent	SC DRAVEIL	00:47:59	15,01	803962	762	FRA	V1M	6
14	14-PIMENTA Daniel	NL	00:48:17	14,91		669		SEM	6
15	15-BROUARD Pierre	NL	00:48:20	14,90		659		SEM	7

TOP PODIUM -CAT=F -LIC=\* -CLU=\*

Page : 4

Plac	Nom Prénom	* Club	Temps	Km/h	Licence	Dos	Nat	Cat	Pcat
64	01-SHUCK Claudine	CS MEAUX	00:55:22	13,00	275826	679		V2F	>>>1
67	02-KERROUM Valerie	ASP SENART ATHLETISME	00:55:36	12,95	697694	603		V1F	>>>1
76	03-ROUGERIE Corinne	C. O. DU SUD DE L'ESSONN	00:56:26	12,76	304161	856	FRA	V1F	>> 2
87	04-DEBOUQ MAINE Agnes	OPA MONTIGNY	00:57:31	12,52		858		V2F	>> 2
89	05-CONTAMINE Cecile	AS MARCOUSSIS	00:57:36	12,50	1399462	752	FRA	SEF	>>>1
104	06-DROUET DE La thibaude	NL	00:58:40	12,27		654		V1F	> 3
111	07-MARTEAU Estelle	ATHLE SUD 77*	00:59:07	12,18	1422574	809	FRA	V1F	4
115	08-COUTEAULT Nathalie	ASVA	00:59:16	12,15	FSGT	870		V1F	5
135	09-FLEURY Isabelle	VAUX LE PENIL ATHLETISME	01:00:53	11,83	1028121	561		V1F	6
138	10-VALLET Valerie	NL	01:01:00	11,80		510		V1F	7
139	11-FAUCHER Elsa	SNECMA SSV	01:01:08	11,78		514		SEF	>> 2
140	12-FRANZON Evelyne	NL	01:01:09	11,77		587		V2F	> 3
141	13-SABATER Celine	MARSEILLE TRIATHLON	01:01:11	11,77		865		SEF	> 3
142	14-DEBAIZE Chantal	SC CHOISY-LE-ROI	01:01:14	11,76	110306	629		V2F	4
144	15-STOURME Sandrine	NL	01:01:18	11,75		547		V1F	8

\*LOISIRS ET CULTURE DE NOISY/ECOLE

TROIS PIGNONS 12 KM

12000 Mètres

## Statistiques

### Votre partenaire Informatique

AOCHS Sud Essonne

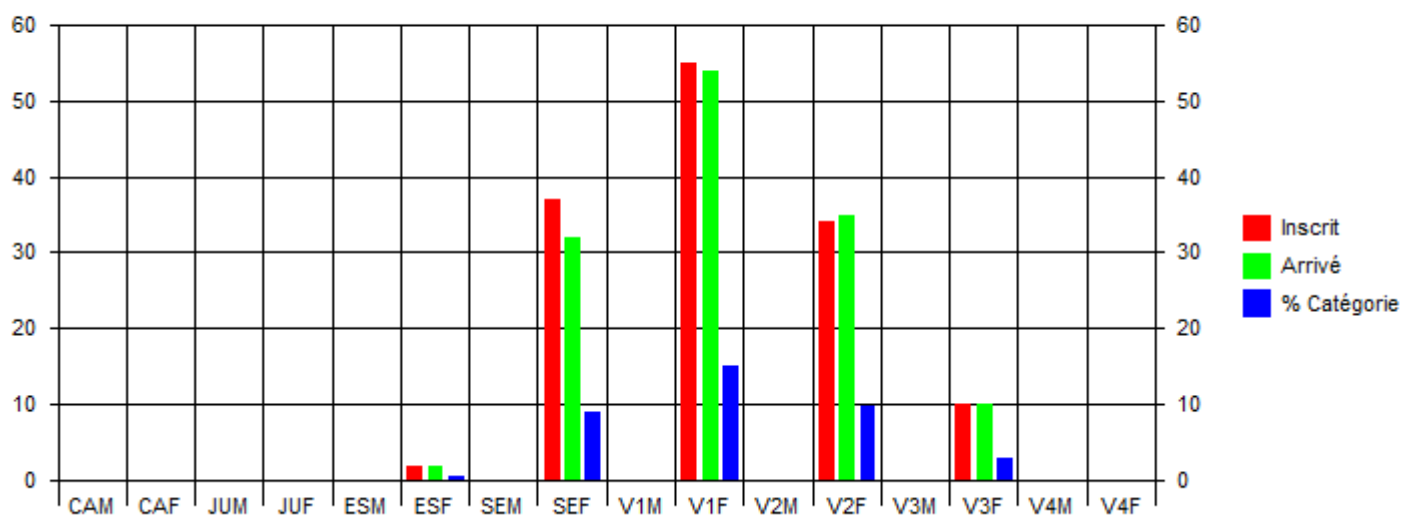
Véronique Dalet 01.64.99.32.69  
[aochssudessonne@yahoo.fr](mailto:aochssudessonne@yahoo.fr)

### Course réalisée avec le logiciel

© ROADWIN 1992-2010  
Version : V10.12.22

(01).60.68.14.15  
<http://pagesperso-orange.fr/jpbeaudeq>

Analyse des catégories :



Analyse par Clubs	Club	Nbre	%
- Principaux Clubs	NL	65	18
	FONTENAY TRESIGNY	6	02
	VAUX LE PENIL ATHLETISME	3	01
	LE MEE SP. ATHLETISME	3	01
	COURIR	3	01
	US ROISSY EN BRIE	3	01
	USBO JOGGING	3	01
	FRONT RUNNERS PARIS	3	01
	ORTEIL EN POINTES	3	01
	CS MEAUX	2	01
	ASP SENART ATHLETISME	2	01
	- Origine/Département	Inconnue	87
77		32	09
91		11	03
45		1	00
94		1	00

Analyse des vitesses de course (court à au moins x Km/H)

